

WP-QF

Wodomierz przemysłowy
z poziomą osią
do pomiaru wody zimnej do 40°C
do pomiaru wody gorącej do 130°C
DN 50 ... 300 PN 25/40



Cechy szczególne

Do wody zimnej do 40°C

- Hermetyczne liczydło - stopień ochrony (IP 67)
- Możliwość obrotu liczydła o 360°
- Możliwość podłączenia do 3 nadajników (2 x Reed, 1 x Opto) bez konieczności zrywania plomb legalizacyjnej
- Max. ochrona przed korozją - malowanie proszkowe
- Odporność na zewnętrzne pole magnetyczne
- Wyjmowalna wstawa pomiarowa
- Rozszerzony zakres pomiarowy. Rzeczywiste parametry metrologiczne lepsze niż dla klasy B

Zastosowanie

Pomiar wody zimnej do 40°C (możliwość przeciążenia do 50°C) w rurociągach o ciśnieniu do 25/40 bar

Cechy szczególne

Do wody gorącej do 130°C

- Hermetyczne liczydło - stopień ochrony (IP 67)
- Możliwość obrotu liczydła o 360°
- Możliwość podłączenia do 3 nadajników bez (2 x Reed, 1 x Opto) bez konieczności zrywania plomb legalizacyjnej
- Max. ochrona przed korozją - malowanie proszkowe
- Odporność na zewnętrzne pole magnetyczne
- Wyjmowalna wstawa pomiarowa

Zastosowanie

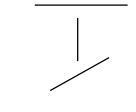
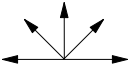
Przetwornik przepływu do ciepłomierzy

Pomiar wody gorącej do 130°C (możliwość przeciążenia do 150°C w systemach ciepłowniczych o ciśnieniu do 25/40 bar

UWAGA!

Wodomierze WP QF nie posiadają oceny zgodności z Dyrektywą 2014/32/WE (MID). Nie mogą być zastosowane w obrocie publicznym do rozliczeń zużycia wody! Mogą zostać wykorzystane do celów irygacyjnych, w wewnętrznych instalacjach wodociągowych do celów technologicznych, np. w kopalniach itp.

Zabudowa

Rurociąg	poziom pion skos	
Liczydło wodomierza	tarczą do góry tarczą na bok	

Wymagania instalacyjne:

- przed wodomierzem odcinek prosty 3 x DN,
- brak wymagań zachowania odcinka prostego bezpośrednio za wodomierzem.

Dane techniczne wykonania do 40°C

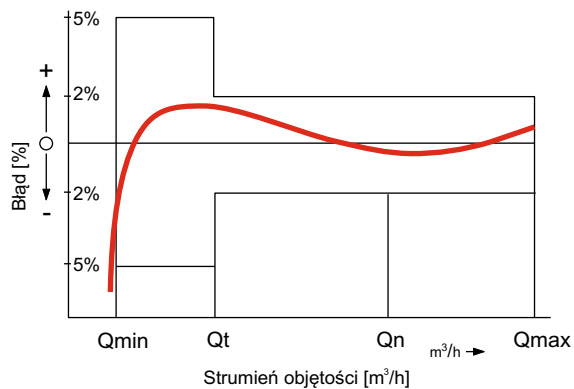
Średnica nominalna	DN	200	250	300	
Nominalny strumień objętości wg ISO 4064	Q _n	250	400	600	
Q _{max}	Maksymalny strumień objętości (kilka minut)	m ³ /h	800	1200	2000
Q _n	Nominalny strumień ± 2%	m ³ /h	550	750	1000
Q _t	Pośredni strumień ± 2%	m ³ /h	6.0	12	15
Q _{min}	Minimalny strumień ± 5%	m ³ /h	4.0	6.0	12
	przepływ rozruchowy		1.8	3.0	9.0

Wilekości DN 50 ,, 150 - patrz oferta MeiStream PN 40, karta katalogowa LB1005PL.

Dane techniczne wykonania do 130°C

Średnica nominalna	DN	50	80	100	150	200	250	300	
Nominalny strumień objętości wg ISO 4064	q _p	15	40	60	150	250	400	600	
Q _{max}	Maksymalny strumień objętości (kilka minut)	m ³ /h	30	90	140	300	500	1000	1200
Q _n	Nominalny strumień ± 3%	m ³ /h	15	45	70	150	250	500	600
Q _t	Pośredni strumień ± 3%	m ³ /h	1.8	3.2	4.8	12	20	45	50
Q _{min}	Minimalny strumień ± 5%	m ³ /h	1.0	1.4	2.0	4.5	8	25	30
	przepływ rozruchowy		0.25	0.35	0.6	1.7	2.0	10	15

Typowy wykres błędów



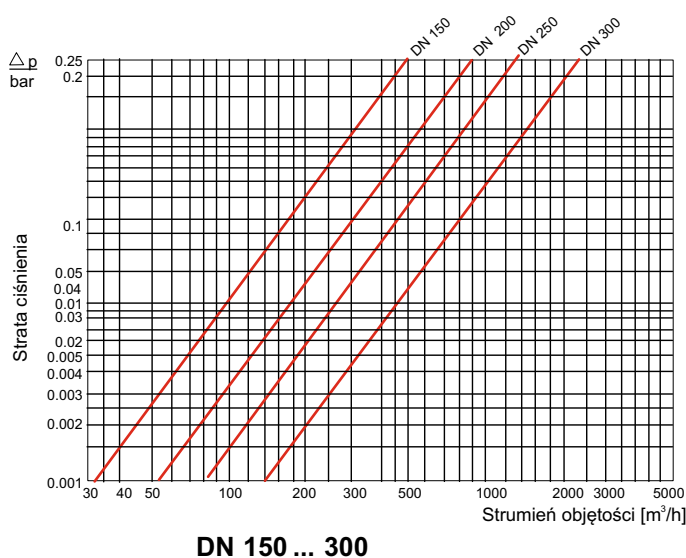
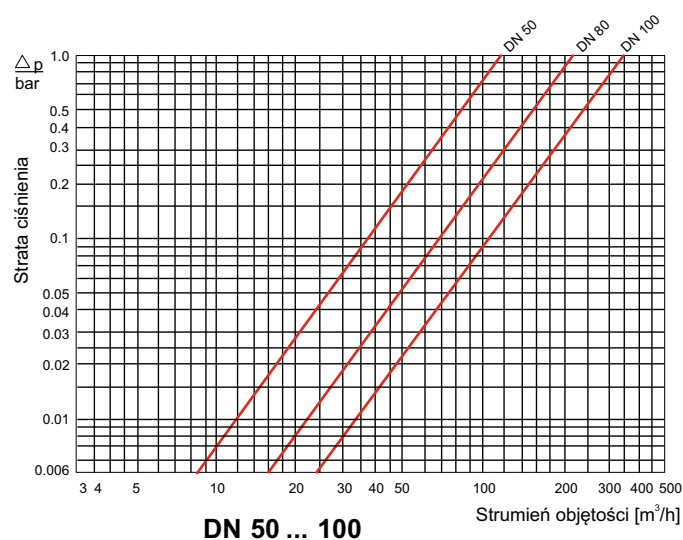
Qmax - maksymalny strumień objętości

Qn - nominalny strumień objętości

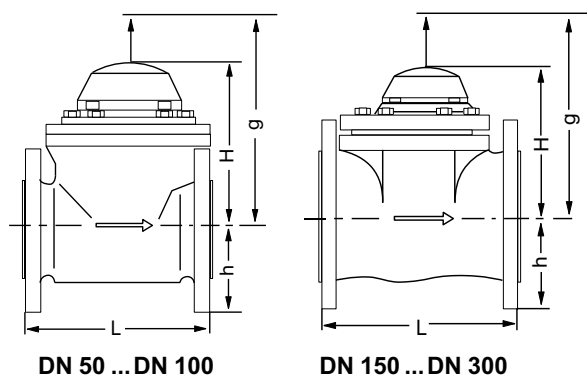
Qt - pośredni strumień objętości $\pm 2\%$

Qmin - minimalny strumień objętości $\pm 5\%$

Wykres straty ciśnienia



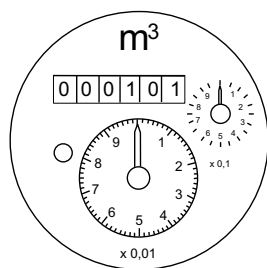
Rysunek z wymiarami



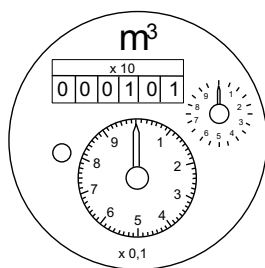
Wymiary i masa

Średnica nominalna DN		50	80	100	150	200	250	300
Nominalny strumień Qn		15	40	60	150	250	400	600
Ciśnienie robocze PN bar		40	40	40	40	40	25	25
Długość zabudowy L mm		200	225	250	300	350	450	500
Wysokość	H mm	175	175	175	233	233	321	321
	h mm	82	100	110	135	162	194	219
	g mm	360	360	360	470	470	680	680
Masa	wodomierz kg	15	18	24	43	57	118	154
	wstawa pom. kg	3	3	3	9	9	22	22
	korpus kg	12	15	21	34	48	96	132

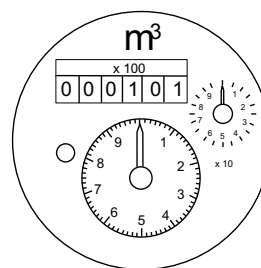
Tarcza liczydła



DN 50 ... DN 100



DN 150 ... DN 250



DN 300

Wartościowość impulsowania

Średnica nominalna	DN		50 ... 125 1 impuls Δ ...	150 ... 250 1 impuls Δ	300 1 impuls Δ ...
Do wody zimnej	Standard	R 01		10 m ³ 1 m ³	100 m ³ 10 m ³
Do wody gorącej	Standard	R 02	0.25 m ³ 0.1 m ³	2.5 m ³ 1 m ³	25 m ³ 10 m ³
	z specjalnym liczydłem	R 02	0.25 m ³ 0.025 m ³	2.5 m ³ 0.25 m ³	25 m ³ 2.5 m ³
Do wody zimnej		OP01		0.01 m ³	0.1 m ³
		OP03		0.1 m ³	1.0 m ³
Do wody gorącej		OP02	0.001 m ³	0.01 m ³	0.1 m ³
		OP04	0.01 m ³	0.1 m ³	1.0 m ³

Dostępne wykonania

WP DN 200 ... DN 300 40°C / PN 25/40

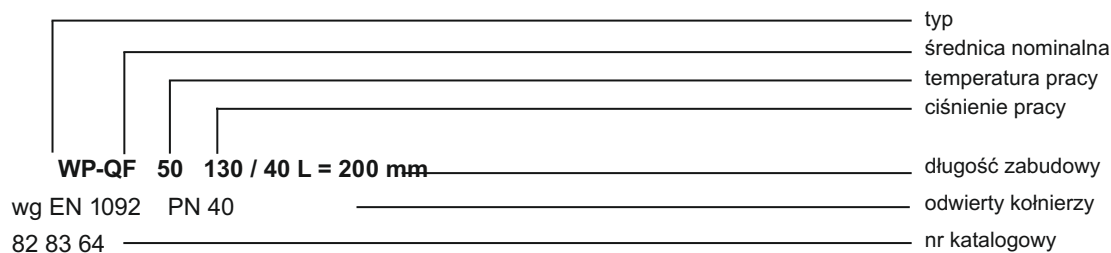
Średnica nominalna	DN	200	250 *)	300 *)
Długość	mm	350	450	500
Nr katalogowy		827468	828182	828188

WP DN 50 ... DN 300 130°C / PN 25/40

Średnica nominalna	DN	50	80	100	150	200	250 *)	300 *)
Długość	mm	200	225	250	300	350	450	500
Nr katalogowy		828364	827451	827457	827463	827469	828183	828189

*) tylko PN 25

Przykład zamówienia



qualityaustria
Succeed with Quality

Certyfikat zgodny z ISO 9001
System zarządzania jakością Quality Austria Reg.Nr 3496/0