

WP Dynamic

Wodomierz śrubowy
do pomiaru wody zimnej
do 50°C PN 16
DN 40 ... 400



Cechy szczególne

- Hermetyczne, plombowane liczydło (IP 68).
- Hydrodynamiczny balans wirnika (\leq DN 300).
- Symetryczny pierścień kalibracyjny (\leq DN 300).
- Możliwość obrotu liczydła o 360°.
- Duża odporność na przeciążenia.
- Wyjmowalna wstawa pomiarowa.
- Powłoka proszkowa - max. ochrony przed korozją.
- Odporność na działanie zewnętrznego pola magnetycznego.

Zastosowanie

Pomiar zużycia wody przy relatywnie stałych i dużych strumieniach objętości.

UWAGA !

Wodomierze WP Dynamic nie posiadają oceny zgodności z Dyrektywą 2014/32/WE (MID). Nie mogą być zastosowane w obrocie publicznym do rozliczeń zużycia wody ! Mogą zostać wykorzystane do celów irygacyjnych, w wewnętrznych instalacjach wodociągowych do celów technologicznych, np. w kopalniach itp.

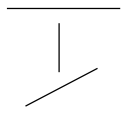
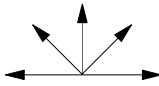
Opcje

Możliwość podłączenia do 3 nadajników impulsów (1 x Opto OD, 2 x Reed RD) bez konieczności zrywania plomb legalizacyjnych.

Gniazdo G1/4 do podłączenia czujnika ciśnienia.

Wykonanie PN 40 (ciśnienie robocze max. 4.0 MPa)
- na specjalne zamówienie.

Zabudowa

Rurociąg	poziom pion skos	
Liczydło wodomierza	tarczą do góry tarczą na bok	

Wymagania instalacyjne:

- przed wodomierzem odcinek prosty 3 x DN (Dn400 - 5 x DN)
- brak wymagań zachowania odcinka prostego bezpośrednio za wodomierzem.

Dane techniczne

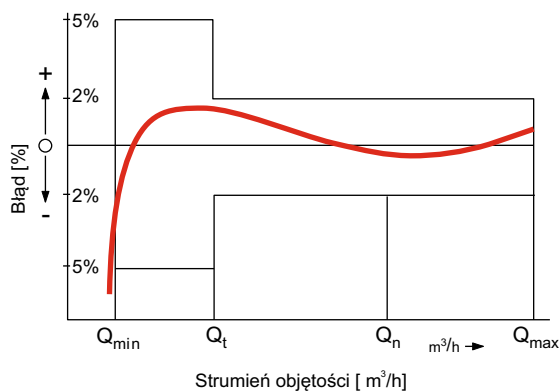
Parametry metrologiczne WP-Dynamic 50°C deklarowane przez producenta

Średnica nominalna	DN	40	50	65	80	100	125	150	200	250	300	400	
Wielkość (wg ISO 4064:1-1993)	Q_n	10	15	25	40	60	100	150	250	400	600	1000	
Q_{max}	Maksymalny strumień objętości jednorazowo przez 24h Q_{max} lub 5 min. $1,2 \times Q_{max}$ ($\pm 2\%$)	m^3/h	60	90	120	200	300	350	600	1200	1600	2000	3000
Q_n	Nominalny strumień objętości ($\pm 2\%$)	m^3/h	40	50	70	120	230	250	450	800	1250	1400	2000
Q_t	Pośredni strumień objętości ($\pm 2\%$)	m^3/h	0.8	0.7	0.8	0.8	1.8	2.0	4.0	6.0	11.0	15.0	50.0
Q_{min}	Minimalny strumień objętości ($\pm 5\%$)	m^3/h	0.30	0.30	0.40	0.50	0.80	1.00	1.8	4.0	6.0	12.0	25.0
	Przepływ rozruchowy	m^3/h	0.15	0.15	0.20	0.25	0.25	0.5	1.0	1.5	3.0	8.0	15.0

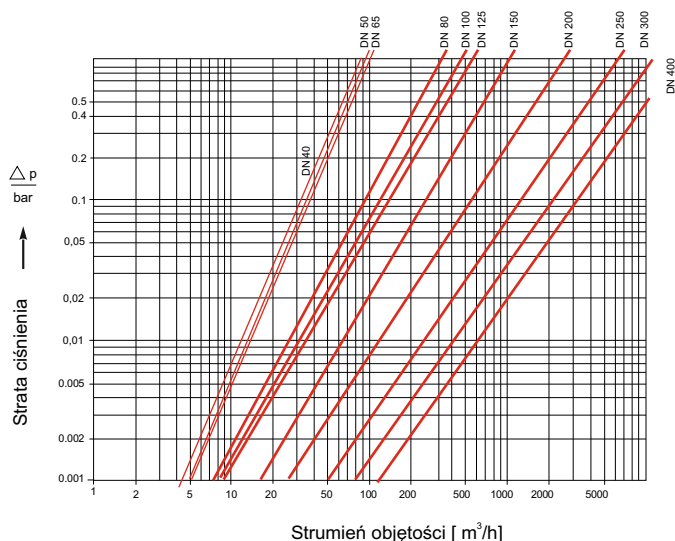
Parametry metrologiczne zgodne z ISO 4064:1-1993 30°C dla klasy B

Średnica nominalna	DN	40	50	65	80	100	125	150	200	250	300	400	
Wielkość (wg ISO 4064:1-1993)	Q_n	10	15	25	40	60	100	150	250	400	600	1000	
Q_{max}	Maksymalny strumień objętości wartość chwilowa ($\pm 2\%$)	m^3/h	30	30	50	80	120	200	300	500	800	1200	2000
Q_n	Nominalny strumień objętości ($\pm 2\%$)	m^3/h	10	15	25	40	60	100	150	250	400	600	1000
Q_t	Pośredni strumień objętości ($\pm 2\%$)	m^3/h	3.0	3.0	5.0	8.0	12.0	20.0	30	50	80	120	200
Q_{min}	Minimalny strumień objętości ($\pm 5\%$)	m^3/h	0.45	0.45	0.75	1.20	1.80	3.00	4.5	7.5	12.0	18.0	30.0

Typowy wykres błędów



Wykres straty ciśnienia

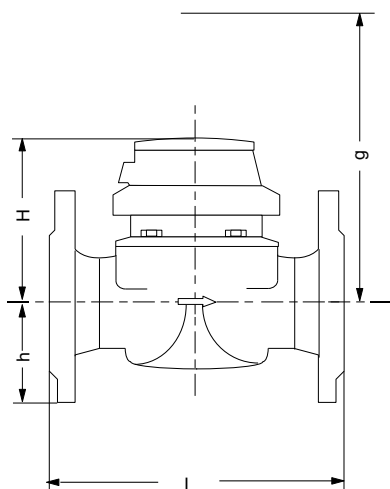


Wymiary i masa

Średnica nominalna	DN	40	50	65	80	80	100	125	150	200	250	300	400	
Wielkość (wg ISO 4064:1-1993)	Q _n	10	15	25	40	40	60	100	150	250	400	600	1000	
Wymiary	długość L *)	mm	220	200	200	200	225	250	250	300	350	450	500	
	wysokość	H	mm	120	120	120	150	150	150	160	177	206	231	256
		h	mm	69	73	85	95	95	105	118	135	162	194	226
		g	mm	200	200	200	270	270	270	280	356	441	466	491
Masa	wodomierz	kg	7.7	7.7	10.0	13.6	14.0	18.0	20.5	35.5	50.5	72.3	99.3	
	wstawa pomiarowa	kg	1.4	1.4	1.4	3.0	3.0	3.0	3.0	5.5	7.5	7.5	7.5	
	korpus	kg	6.0	6.3	8.6	10.6	11.0	15.0	17.5	30.0	43.0	63.8	91.8	

*) inne długości zabudowy na zamówienie

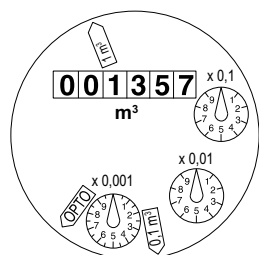
Rysunek z wymiarami



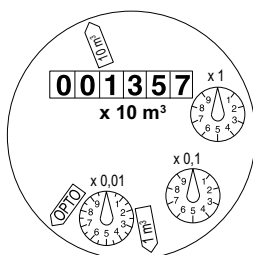
Materiały

Korpus	PN16	żeliwo
Wstawa pomiarowa		tworzywo sztuczne
Wirnik		tworzywo sztuczne
Pozostałe materiały		mosiądz stal nierdzewna

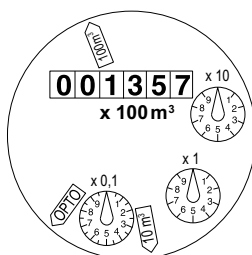
Tarcza liczydła



DN 40 ... DN 125




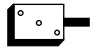
DN 150 ... DN 300



DN 400

Średnica nominalna DN	Minimalny odczyt m ³	Maksymalny odczyt m ³
40 ... 125	0.0005	1 000 000
150 ... 300	0.005	10 000 000
400	0.05	100 000 000

Moduły komunikacyjne

Nadajnik impulsów		wartościowość impulsowania		
		DN 40 ... DN 125	DN 150 ... DN 300	DN 400
RD 01		0.1 i 1 m ³ alternatywnie 0,01 and 1 m ³	1 i 10 m ³ alternatywnie 0,1 and 10 m ³	10 oraz 100 m ³
OD 01		0,001 m ³	0,01 m ³	0,1 m ³
OD 03		0,01 m ³	0,1 m ³	1 m ³

Dostępne wykonania

Średnica nominalna	DN	40	50	65	80	80	100
Strumień objętości nominalny	Q _n	10	15	25	40	40	60
Długość *)	mm	220	200	200	200	225	250
Nr katalogowy		828593	828595	828597	828599	828601	828603

Średnica nominalna	DN	125	150	200	250	300	400
Strumień objętości nominalny	Q _n	100	150	250	400	600	1000
Długość *)	mm	250	300	350	450	500	500
Nr katalogowy		828605	828607	828717	828719	828743	829194

*) Na specjalne zamówienie dostępne inne długości zabudowy



qualityaustria
Succeed with Quality

Certyfikat zgodny z ISO 9001
System zarządzania jakością Quality Austria Reg.Nr 3496/0