

Sensus((S))cout - S

MODUŁU RADIOWY

Opis Sensus((S))cout - S

Sensus((S))cout-S to radiotransponder z zintegrowanym modułem HRI przeznaczony do montażu na wodomierzach domowych Sentinel oraz przemysłowych MeiStream i MeiStream Plus.

Dostępne są następujące informacje:

- indeks (stan) z wodomierza
- numer identyfikacyjny i numer fabryczny wodomierza
- zapamiętane 24 indeksy z wodomierza (standardowa konfiguracja na koniec miesiąca)
- detekcja wycieku i pęknięcia rury
- detekcja przepływu wstecznego
- objętość przepływu wstecznego
- detekcja zdjęcia modułu z wodomierza



Kompletność dostawy **1**

Moduł radiowy Sensus((S))cout dostarczony jest następującym wyposażeniem dodatkowym:

- pierścień adaptacyjny - 1 szt.
- wycięta pokrywka liczydła - 1 szt.
- plomba plastikowa - 1 szt.
- plomba plastikowa z metalowym rdzeniem - 1 szt.
- plomba samoprzylepna - 1 szt.

Instrukcja montażu



Do montażu zaleca się użyć wkrętek o rozmiarze 1 (Z1 lub PZ1).

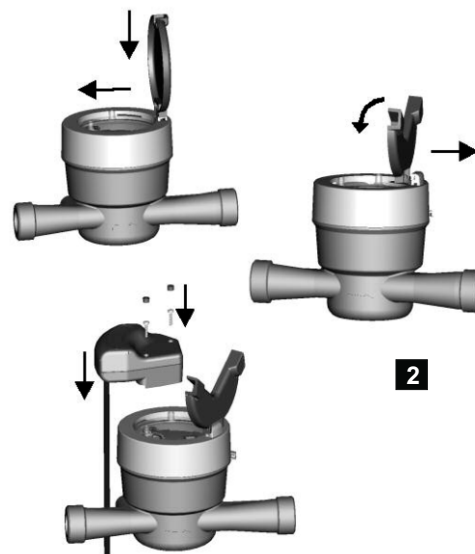
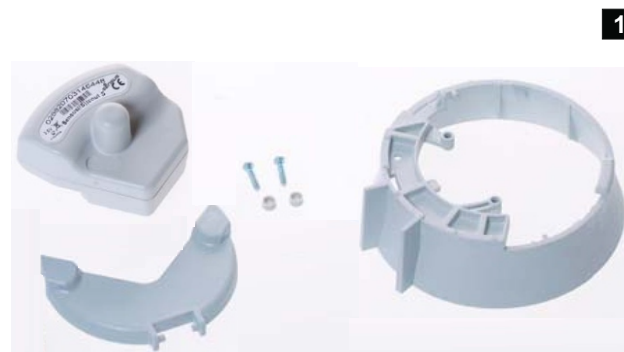
Obie plastikowe plomby różnią się wyglądem i nie można pomylić ich do właściwej lokalizacji.

Plomba z metalowym rdzeniem jest przeznaczona do detekcji manipulacji.

Przed skasowaniem tej ingerencji należy się upewnić że montaż tego elementu dokonany jest prawidłowo.

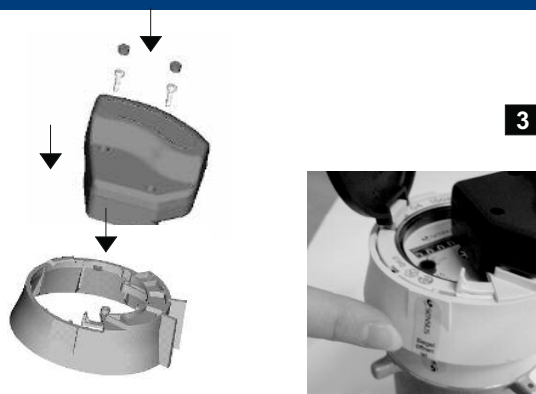
Wodomierze z liczydłem z tworzywa **2**

- wymienić pokrywkę (rysunek 2)
 - nałożyć moduł Sensus((S))cout-S na wodomierz, tak aby dwa wypusty będące na górze liczydła pasowały dokładnie do dwóch otworów będących w dolnej części osłony Sensus((S))cout-S
 - przykręcić dwa wkręty
 - w celu zabezpieczenia przed manipulacją wcisnąć plastikowe plomby nad wkrętami
- Pierścień adaptacyjny oraz samoprzylepna plomba dla tego typu liczydła nie są stosowane.



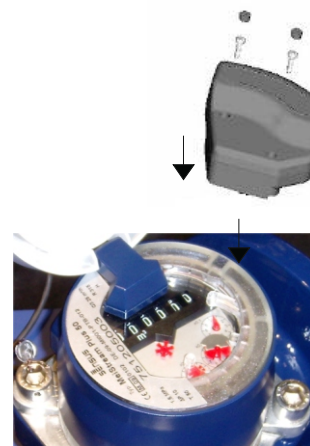
Wodomierze z liczydłem szkło / miedz 3

- wymienić pokrywkę (rysunek 3)
- zainstalować Sensus((S))cout-S przy pomocy dwóch wkrętów na pierścieniu adaptacyjnym
- w celu zabezpieczenia przed manipulacją wcisnąć plastikowe plomby nad wkrętami
- dopasować pierścień adaptacyjny z zainstalowanym Sensus((S))cout-S na liczydło wodomierza i obrócić dopóki nie wsunie się na właściwe miejsce
- nacisnąć i obrócić pierścień adaptacyjny zgodnie z ruchem wskazówek zegara aż do zatrzaśnięcia dźwigni
- jeśli jest to konieczne można nakleić samoprzylepną plombę.
- w celu demontażu Sensus((S))cou-S nacisnąć dźwignię i obrócić pierścień w kierunku przeciwnym do ruchu wskazówek zegara



Wodomierze Meistream / Meistream Plus Encoder 4

- nałożyć moduł Sensus((S))cout-S na wodomierz, tak aby dwa wypusty będące na górze liczydła pasowały dokładnie do dwóch otworów będących w dolnej części osłony modułu Sensus((S))cout-S (rysunek 4)
- przykręcić dwa wkręty
- w celu zabezpieczenia przed manipulacją wcisnąć plastikowe plomby nad wkrętami



Konfiguracja transpondera

- Parametry programowane poprzez Dokom Mobile (WinCE):
- indeks (stan) z wodomierza
- numer fabryczny wodomierza
- kasowanie stanów alarmowych

Zasięg transmisji radiowej

Funkcjonowanie transpondera można przyrównać do działania bezprzewodowego telefonu. Typowy zasięg pomiędzy transponderem, a modemem radiowym (Psion pro G3) w otwartej przestrzeni wynosi do 1km.

Niedogodne miejsce instalacji, przeszkody na drodze fal radiowych oraz wpływ innych czynników takich jak interferencja pól lub inne metalowe urządzenia mogą znacznie zredukować zasięg transmisji radiowej lub uczynić ją nawet niemożliwą.

W budynkach zasięg transmisji radiowej szacuje się na ok. 100 do 200m. W ekstremalnych przypadkach, np. dla studzienek wodomierzowych może on być mniejszy niż 20m.

Parametry techniczne

Waga: około 115g

Zgodność z normami: EN-300-220-1, FCC15-249&FCC15-247

Częstotliwość: 868 MHz

Moc nadawcza: 25 mW

Zasilanie: bateria litowa zaplombowana w module

Stopień ochrony: IP68

Temperatura pracy: -10°C + +65°C

Temperatura przechowywania: -20°C + +65°C

Wilgotność: 100%

Żywotność baterii: typowo 12 lat przy 1 odczycie na tydzień

Rzeczywista żywotność baterii jest kalkulowana przez moduł i zostaje wyświetlona jeśli spadnie poniżej 10%.

Ochrona środowiska

Produkt zawiera baterię litową. Dla ochrony środowiska naturalnego nie należy wyrzucać produktu po zakończeniu jego okresu pracy do komunalnego śmietnika. Utylizacja może być wykonana poprzez punkty serwisowe Sensus. Jeśli zagospodarowanie zużytego produktu ma się odbyć we własnym zakresie, należy zapoznać się z lokalnym prawem o ochronie środowiska.



System zarządzania jakością OQS - certyfikat wg ISO 9001, Reg.-Nr.: 3496/0



Polska

Sensus Polska Sp. z o.o., ul. Chrobrego 64, 87-100 Toruń
T: +48 (56) 654 33 03 F: +48 (56) 657 21 45 E-mail: info.pl@sensus.com
www.sensusesaap.com

International Enquiries

Sensus GmbH, Industriestrasse 16, 67063 Ludwigshafen, Germany
T: +49 (0) 621-6904-0 F: +49 (0) 621-6904-1409 E-mail: info.int@sensus.com
www.sensusesaap.com