

Sensus Interface Radio Tool (SIRT 868) Instrukcja



Klipsz umieszczony z tyłu może być używany do przenoszenia SIRT na pasku. Aby ochronić urządzenie przed deszczem należy stosować zewnętrzną zaślepkę wtyku antenowego i wtyku USB. Zaśleпки muszą być skierowane w dół. Zastosowana wewnątrz technologia wieloantenna pozwala na utrzymanie najlepszego odbioru radiowego w każdym kierunku. Jeśli

jednak inkasent zasilania sygnał radiowy zaleca się ustawić SIRT bezpośrednio w kierunku punktów końcowych.

SIRT wykorzystuje akumulator litowo-jonowy, który aby zapełnić pełen okres swojej żywotności musi być obsługiwany zgodnie z niniejszą instrukcją oraz ładowany przez zalecany zasilacz. Należy unikać otwarcia obudowy gdyż może to uszkodzić plombę gwarancyjną i utratę roszczeń gwarancyjnych w stosunku do Sensus. SIRT może być stosowane tylko w warunkach otoczenia określonych na końcu niniejszej instrukcji.

Zawartość dostawy (zamówienie nr.: 04410531)

- 1) modem radiowy SIRT z wewnętrzną anteną Sensus-RF
- 2) Przewód USB mini-B i Typ A-plug
- 3) 240/110V/50/60Hz zasilacz sieciowy
- 4) Niniejsza instrukcja

Akcesoria:

- 1) Zewnętrzna antena zam. Nr.: 04410534
- 2) Dodatkowy zasilacz sieciowy 240/110V/50/60Hz wraz z przewodem USB zam. Nr.: 04410532
- 3) Dodatkowy przewód USB zam. Nr.:04410536

Akumulator może być wymieniony przez partnera serwisowego Sensus.

Krótki opis:

SIRT jest modemem radiowym dla radia Sensus połączonym do PSION przez Bluetooth i wykorzystującym program SensusREAD dla następujących celów:

- Odbieranie wiadomości radiowych o dużej częstotliwości transmisji z urządzeń końcowych Sensus RF.
- Żądanie większej ilości informacji z radiowych punktów końcowych
- Zmiana konfiguracji radiowych punktów końcowych

SIRT posiada 2 wewnętrzne anteny i przekazuje najsilniejsze z odebranych komunikatów radiowych (funkcja zróżnicowania).

Ponadto SIRT może być podłączony do komputera stacjonarnego lub laptopa za pomocą kabla USB lub Bluetooth. Wymagania systemowe jak dla oprogramowania SensusREAD.

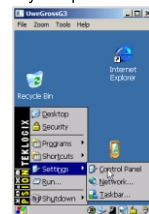
Parowanie poprzez Bluetooth:

Proces parowania należy wykonywać przed użyciem SIRT z komputerem lub terminalem.

Parowanie z PSION Pro³

- 1) Włączyć SIRT (Żółta LED w)
- 2) Wybrać zasilanie

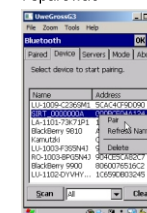
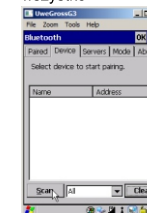
Wybrać panel kontrolny



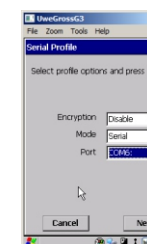
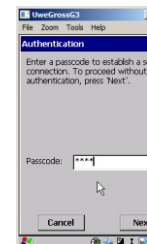
- 3) Sprawdzić dostępność Bluetooth
- 4) Wybrać Bluetooth w panelu kontrolnym



- 5) Wybrać Scanuj wszystko
- 6) Wybrać SIRT_XXXXXXXX i sparować



- 7) Wpisać hasło 1209
- 8) Wybrać port szeregowy (sprawdzić czy nie ma konfliktu z innymi urządzeniami)



- 9) Użyć wybranego COM Port również dla programu SensusREAD dla kanału Sensus RF

Parowanie z komputerem stacjonarnym lub laptopem:

- 1) Sprawdź w instrukcji obsługi komputera wymagania dla instalacji i kompatybilność
- 2) Sprawdź, czy komputer posiada Bluetooth (zintegrowane lub USB Bluetooth)
- 3) Włącz SIRT
- 4) Otwórz menedżera Bluetooth oraz skanowanie urządzeń Bluetooth
- 5) Wybierz SIRT i sparuj go hasłem "1209"
- 6) Sprawdź, który port COM jest używany.
- 7) Użyj tego portu COM również dla SensusREAD.

| | |
|-----------------------------|--|
| Wł (żółty) | Wskaźnik Wł/Wył Miga: akumulator < 2,9V RF i BT jest wyłączone |
| Ładowanie (czerwony) | Wł: Ładowanie akumulatora Miga: ładowanie <10% Miga przez 5s: ładowanie<50% |
| Blue Tooth (niebieski) | Status Bluetooth Wł/Wył Miga: komunikacja BT |
| Uwaga SIRT Będzie wyłączony | Z+Cz+N miga: Kontakt Sensus Z+Cz miga: akumulator <2,7V Lub T<-20°C lub T>60°C |



| | |
|------------------|--|
| Mini USB wtyczka | Komunikacja przez USB wirtualny COM port Ładowanie akumulatora |
| Wł/Wył | Przełączanie urządzenia wł/wył |
| Wtyk antenowy | Do podłączenia zewnętrznej anteny Sensus (zam. nr.04410534) |



Sensus Interface Radio Tool (SIRT 868)

Instrukcja



Ładowanie akumulatora (ogólnie):

Proces ładowania rozpoczyna się tylko gdy SIRT jest włączony; żółta dioda LED. Aby naładować akumulator używaj przewodu USB (w zestawie). Przed 1 użyciem akumulator jest naładowany do około 50%, SIRT musi być naładowany całkowicie. Jeśli rozpocznie się ładowanie czerwona dioda LED "Ładowanie" zaświeci się. Automatycznie ładowanie zatrzyma się i czerwona dioda LED wyłączy się, gdy akumulator jest naładowany lub gdy temperatura otoczenia jest powyżej 40°C lub poniżej 0°C.

Ładowanie za pomocą komputera:

- 1) Komputer jest włączony, a system operacyjny jest uruchomiony.
- 2) Podłącz kabel USB do komputera.
- 3) Wymagany czas ładowania pustego akumulatora wynosi około 8h (przy włączonym SIRT)
- 4) Należy uważać, aby komputer nie zostanie wyłączony lub wprowadzony w tryb uśpienia.

Ładowanie przez główny zasilacz (w zestawie):

- 1) Podłącz zasilacz sieciowy do sieci lub 12V zasilacz do gniazda zapalniczki samochodowej.
- 2) Wymagany czas ładowania pustego akumulatora wynosi około 4h (gdy SIRT jest wyłączony).

Uwaga: Żywotność akumulatora wynosi zazwyczaj około 2 lata. W przypadku, gdy czas korzystania, przy w pełni naładowanym akumulatorze, drastycznie spada akumulator musi zostać wymieniony. Ze względów bezpieczeństwa nie wolno otwierać obudowy SIRT samodzielnie czy używać innych baterii. Należy wysłać SIRT do biura Sensus wraz z zleceniem wymiany baterii Nr.: zamówienia 04410535.

Korzystanie z anteny zewnętrznej:

- 1) Przykręć antenę do magnetycznej stopy.
- 2) Znajdź optymalną pozycję dla stopy magnesu na dachu swojego samochodu.
- 3) Upewnij się, że antena jest stabilnie przymocowana do dachu i obejmuje tylko jego metalową część.

- 4) Dbaj aby stopa anteny była czysta i nie niszczyła lakieru dachu samochodu.
- 5) Podłącz przewód antenowy z anteną i przeprowadź go wewnątrz samochodu. Unikaj ściskania przewodu poprzez drzwi lub okna. Przewód nie może być uszkodzony gdyż spada wydajność radia. Utrzymuj najkrótszą i tylko niezbędną długość przewodu na zewnątrz samochodu.
- 6) Upewnij się, że SIRT jest wyłączony; żółta dioda LED jest wyłączona.
- 7) Podłącz przewód antenowy z wtykiem antenowym SIRT.



- 8) Ułóż przewód antenowy i zamocuj SIRT w samochodzie, tak, aby przeszkadzał w bezpiecznym prowadzeniu auta. Do mocowania SIRT na pasie bezpieczeństwa pustego fotela pasażera użyj tylnego klipsa SIRT lub znajdź inne bezpieczne miejsce do jego montażu.
- 9) Zawsze jeźdź ostrożnie nie szybciej niż 50km/h śledząc ograniczenia prędkości.
- 10) Użytkownik jest odpowiedzialny za bezpieczną eksploatację urządzeń. Jeżeli nie jest możliwe bezpieczne użycie sprzętu w warunkach drogowych, przed dokonaniem odczytu radiowego należy zatrzymać samochód. Niewolno konfigurować lub obsługiwać SIRT podczas jazdy.

Uwaga: Przed uruchomieniem komunikacji za pośrednictwem anteny zewnętrznej, upewnij się, że antena jest połączona z SIRT. Dla osiągnięcia najlepszego rezultatu zalecamy używanie anteny dostępnej z akcesoriów Sensus nr. zam. 04410534.

Przed użyciem innej anteny należy się upewnić że zakres częstotliwości oraz konektory przyłączeniowe pasują do SIRT.

Nie należy używać zewnętrznej anteny, jeżeli jest wietrznie lub w warunkach burzy z piorunami. Zewnętrzna antena jest tylko przeznaczona dla odczytu „drive-by”. Nie zaleca się stosowania zewnętrznej anteny, gdy SIRT nosi się na pasku.

Użytkownik musi zapewnić i jest odpowiedzialny za prawidłowe zamocowanie anteny zewnętrznej. Sensus nie ponosi odpowiedzialności za jakiegokolwiek szkody spowodowane nieprawidłowym montażem i eksploatacją anteny zewnętrznej.

SIRT może być używane z SensusREAD oraz innymi dedykowanymi programami. Dodatkowe informacje na życzenie.

Dane techniczne:

| | |
|-----------------------|---------------------------------------|
| Częstotliwość | 868 MHz |
| Moc TX | 25 mW radiowe punkty końcowe, |
| Modulacja | 2-GFSK (2-FSK dla wLMBus tryb T1) |
| Obsługiwane protokoły | Sensus radio protocol RX/TX, wMBus T1 |
| Wymiary | 95 x 145 x 35 |
| Waga | 295g |
| Bluetooth | Interfejs Klasa II |

| | |
|----------------|-------------------|
| USB | Wersja 2.0 |
| Szczelność | IP53 (bez próżni) |
| Przewód anteny | 3m |

| | |
|---|-----|
| Typowy czas korzystania z całkowicie naładowaną baterią | 12h |
|---|-----|

Dopuszczenia

| | |
|------------------------|--|
| Częstotliwość radiowa: | R&TTE Dyrektywa 99/5/EG |
| Deklaracja CE | www.sensus.com |
| Zgodność RoHS | |

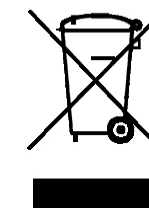
Warunki środowiskowe

| | |
|------------------------|----------------------------|
| Praca: | min. - 18 °C / max + 60 °C |
| Przechowywanie: | min - 20 °C / max + 60 °C |
| Ładowanie akumulatora: | min. 0 °C / max. 40 °C |

Prosimy postępować zgodnie z wszystkimi wymogami bezpieczeństwa np. na zamkniętych obszarach czy też wewnątrz w samolocie.

Nie wolno pozostawiać SIRT w samochodzie aby uniknąć kradzieży lub wysokiej temperatury ze względu na promienie słoneczne.

Usuwanie:



Ten produkt zawiera akumulator litowo-jonowy. W trosce o ochronę środowiska, po okresie eksploatacji baterii nie wolno wyrzucać razem ze domowymi odpadami. Należy dostosować się do lokalnych i krajowych przepisów dotyczących ochrony środowiska.

