

Opis

Moduł Sensus CompactRF przeznaczony jest do integracji wodomierzy mechanicznych Sensus z wyjściem impulsowym do systemu radiowego SensusRF.

1. Kompletność dostawy

Moduł Sensus CompactRF, pierścień adaptacyjny, pokrywa liczydła, 2 wkręty, 2 plomby wkrętów, samoprzylepna plomba.

2. Instalacja

Przed montażem Sensus CompactRF należy odkleić aluminiową folię znajdującą się na spodzie modułu, a następnie oczyścić powierzchnię liczydła wodomierza. Do montażu zaleca się użyć śrubokręt Torx (T8) lub klasyczny (3,5*0,6). Moment obrotowy powinien wynosić maks. 0,6Nm. Moduł podczas instalacji nie powinien być poddany żadnemu zewnętrznemu obciążeniu mechanicznemu.

2.1 Wodomierze z liczydłem z tworzywa

Moduł Sensus CompactRF należy nałożyć na wodomierz tak aby 2 wypusty w górnej części osłony liczydła dokładnie pasowały do 2 otworów będących w dolnej części modułu (rys. 1). Następnie należy wkręcić 2 wkręty (rys. 2). W celu zabezpieczenia przed manipulacją należy wcisnąć plastikowe plomby w otwory nad wkrętami (rys. 2). Następnie należy zamienić pokrywkę liczydła (rys. 3). Pierścień adaptacyjny oraz plomba samoprzylepna nie są stosowane dla tego typu liczydła.

2.2 Wodomierze z liczydłem szkło/miedz

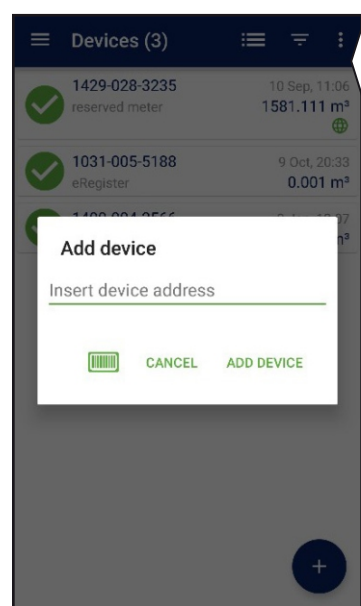
Na wstępie moduł Sensus CompactRF należy przymocować do pierścienia adaptacyjnego przy pomocy 2 wkrętów (rys. 4). W celu zabezpieczenia przed manipulacją plastikowe plomby należy wcisnąć w otwory nad wkrętami. Z wodomierza należy usunąć dotychczasową pokrywkę liczydła (rys. 5). Następnie pierścień adaptacyjny z zainstalowanym Sensus CompactRF należy nałożyć na osłonę liczydła i obrócić zgodnie z ruchem wskazówek zegara aż do zatrzaśnięcia wypustu (rys. 6). Zaleca się nakleić samoprzylepną plombę na obwodzie połączenia pierścienia adaptacyjnego z osłoną liczydła. Na zakończenie montażu należy zamontować dostarczoną pokrywkę (rys. 7).

3. Konfiguracja

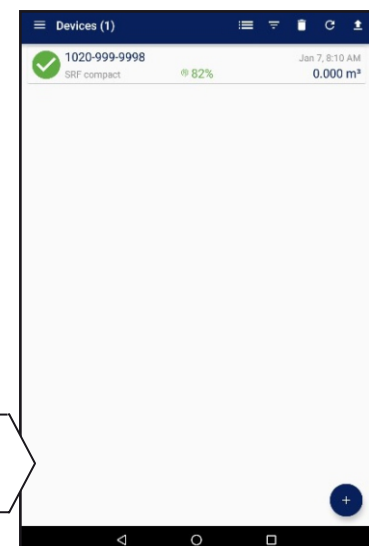
Po zamontowaniu Sensus CompactRF na wodomierzu konieczne jest wprowadzenie aktualnego stanu liczydła mechanicznego do SensusCompactRF i upewnienie się czy odczyt radiowy jest zsynchronizowany.

Wymagane narzędzia do konfiguracji:

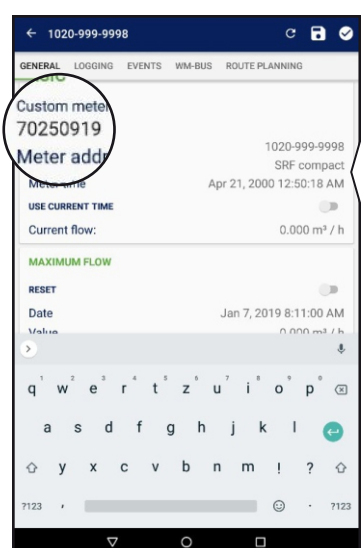
- Modem radiowy SIRT
- Aplikacja DIAVASO Config zainstalowana na smartfonie lub tablecie
- Klucz szyfrowania (w przypadku gdy jest inny niż domyślny)



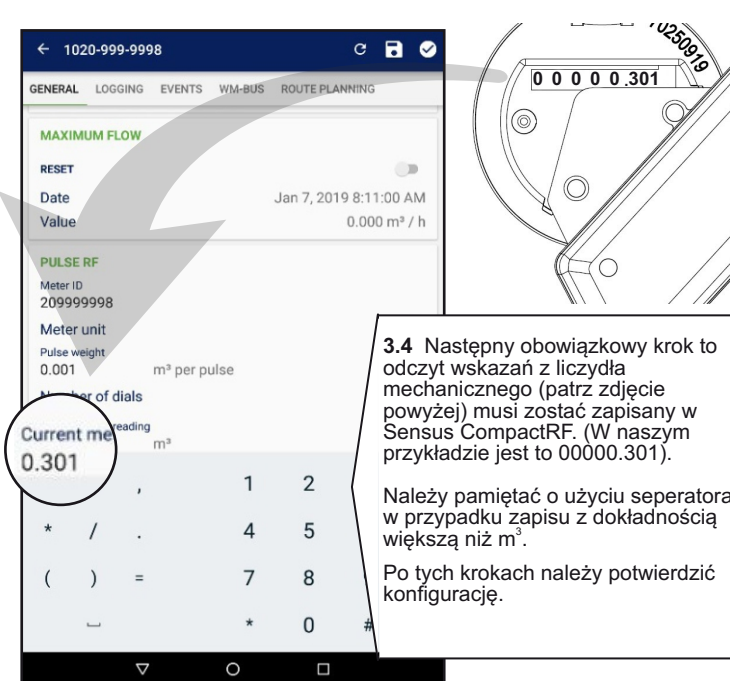
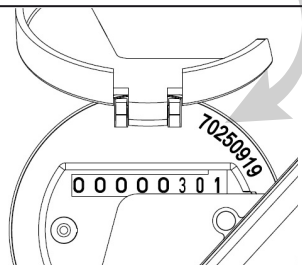
3.1 Po uruchomieniu aplikacji DIAVASO Config App upewnij się, że SIRT jest podłączony poprzez Bluetooth. Dodaj urządzenie (+) i wprowadź adres radiowy umieszczony na Sensus CompactRF



3.2 DIAVASO Config komunikuje się z Sensus CompactRF.



3.3 Po pomyślnym pobraniu informacji z modułu należy wprowadzić identyfikator – np. nr fabryczny wodomierza, który jest umieszczony na jego obudowie. W tym przykładzie nr wodomierza to 70250919.

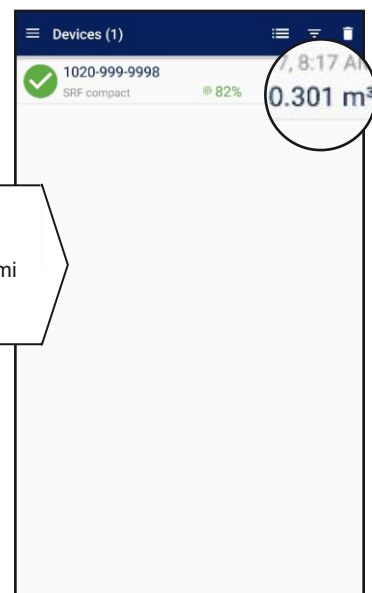


3.4 Następnym obowiązkowym krokiem do odczytu wskazań z liczydła mechanicznego (patrz zdjęcie powyżej) musi zostać zapisany w Sensus CompactRF. (W naszym przykładzie jest to 00000.301).

Należy pamiętać o użyciu separatora w przypadku zapisu z dokładnością większą niż m³.

Po tych krokach należy potwierdzić konfigurację.

3.5 Kiedy konfiguracja powiodła się, powinien pojawić się nowy radiowy odczyt licznika, zsynchronizowany ze wskazaniami liczydła mechanicznego na wodomierzu.

**4. Zasięg radiowy**

Zakres odczytu radiowego w linii prostej bez żadnych przeszkód pomiędzy modułem Sensus CompactRF, a urządzeniem odczytującym SIRT wynosi 500 m dla 868 MHz. Jednak rzeczywiste miejsca instalacji wodomierzy z modułami radiowymi, przeszkody w zasięgu odczytu radiowego oraz inne czynniki, takie jak zakłócenia elektryczne lub urządzenia metalowe mogą zmniejszyć zasięg radiowy, a nawet uniemożliwić całkowicie odczyt. Typowy zakres odczytu radiowego od budynków wynosi od 100 do 200 m. W skrajnych przypadkach, np. przy zabudowie wodomierza z modułem radiowym w studzienice wodomierzowej zasięg odczytu może być mniejszy niż 20 m.

4. Dane techniczne

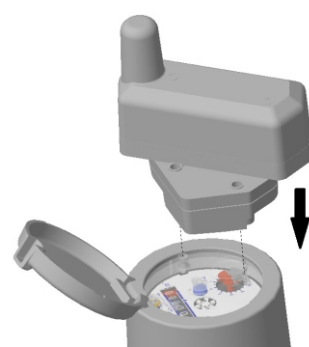
Normy techniczne oraz zastosowane standardy	patrz Deklaracje zgodności CE, RoHS, WEEE
Pasma radiowe	868 MHz
Moc radiowa	25 mW
Zasilanie	3,6 V (bateria litowa, w pełni uszczelniona)
Żywotność baterii	12+ lat (w typowych warunkach)
Stopień ochrony	IP 68
Temperatura pracy	-10 °C +65 °C
Temperatura przechowywania	-20 °C 65 °C
Wymiary	D x h - 98 mm x 85 mm
Masa	230 g
Protokół radiowy	Dwukierunkowy SensusRF Dwukierunkowy FlexNet (TFX) Jednokierunkowy wM-Bus (OMS)

5. Ochrona środowiska

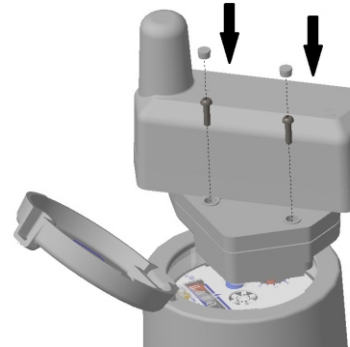
Produkt zawiera baterię litową. Dla ochrony środowiska naturalnego nie należy wyrzucać produktu po zakończeniu jego okresu eksploatacji jako odpadu komunalnego! Utylizacja może być wykonana poprzez punkty serwisowe Sensus. Jeśli zagospodarowanie zużytego produktu odbędzie się we własnym zakresie, należy zapoznać się z lokalnym ustawodawstwem w zakresie ochrony środowiska.



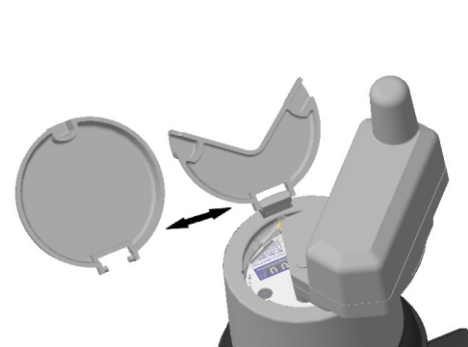
1



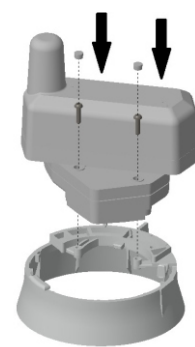
2



3



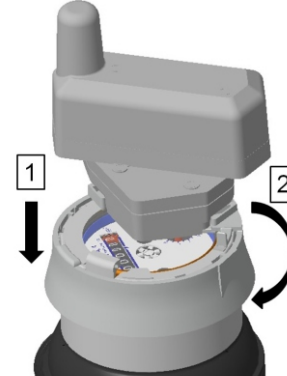
4



5



6



7

