

WP - Dynamic

Wodomierz śrubowy

do pomiaru wody gorącej do 130 °C / PN 16
DN 50 ... DN 300



Cechy szczególne

Hydrodynamiczny balans wirnika (patent).

Symetryczny pierścień kalibracyjny (patent).

Hermetyczne, plombowane liczydło (IP 68).

Możliwość obrotu liczydła o 360°.

Duża odporność na przeciążenia.

Wymowlalna wstawa pomiarowa.

Możliwość podłączenia do 3 nadajników impulsów (1 x OD, 2 x RD) bez konieczności zrywania plomby legalizacyjnej.

Powłoka proszkowa - max. ochrony przed korozją.

Na specjalne zamówienie dostępne wykonanie odporne na ciśnienie PN 40.

Zastosowanie

Pomiar wysokich, relatywnie stałych przepływów, np. za pompami.

Zatwierdzenia typu

PTB (Niemcy) - DN50 ... DN300

GUM - ZT Nr 685/2002

www.sensus.com

info.pl@sensus.com

 **SENSUS**
METERING SYSTEMS

Zabudowa

| | | |
|---------------------|---------------------------------|--|
| Rurociąg | poziom pion skos | |
| Liczydło wodomierza | tarczą do góry tarczą na bok | |

Wymagania instalacyjne:

- przed wodomierzem odcinek prosty 3 x DN,
- brak wymagań zachowania odcinka prostego bezpośrednio za wodomierzem.

Dane techniczne

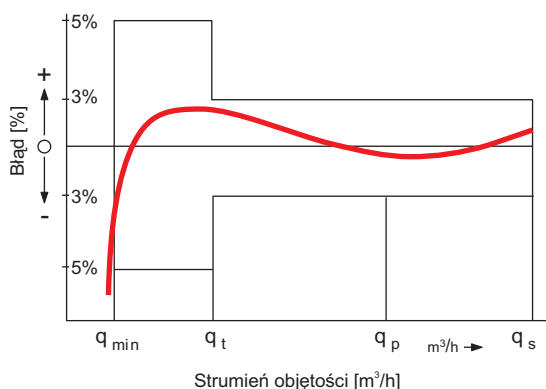
Parametry metrologiczne deklarowane przez producenta

| Średnica nominalna | DN | 40 | 50 | 65 | 80 | 100 | 125 | 150 | 200 | 250 | 300 |
|--|---|------|------|-----|------|-----|-----|-----|-----|------|------|
| Nominalny strumień objętości wg PN ISO | Q _n | 10 | 15 | 25 | 40 | 60 | 100 | 150 | 250 | 400 | 600 |
| Q _{max} | Maksymalny strumień objętości jednorazowo przez 24h przy Q _{max} m ³ /h lub 5 min. 1,2 x Q _{max} | 20 | 30 | 60 | 90 | 140 | 200 | 300 | 500 | 1000 | 1200 |
| Q _n | Nominalny strumień (± 3%) m ³ /h | 10 | 15 | 25 | 45 | 70 | 100 | 150 | 250 | 500 | 600 |
| Q _t | Pośredni strumień (± 3%) m ³ /h | 1.8 | 1.8 | 2.0 | 3.2 | 4.8 | 8.0 | 12 | 20 | 45 | 50 |
| Q _{min} | Minimalny strumień (± 5%) m ³ /h | 0.6 | 0.6 | 1.0 | 1.4 | 2.0 | 3.5 | 4.5 | 8 | 20 | 25 |
| | Przepływ rozruchowy m ³ /h | 0.25 | 0.25 | 0.3 | 0.35 | 0.6 | 1.1 | 1.7 | 2.0 | 10 | 15 |

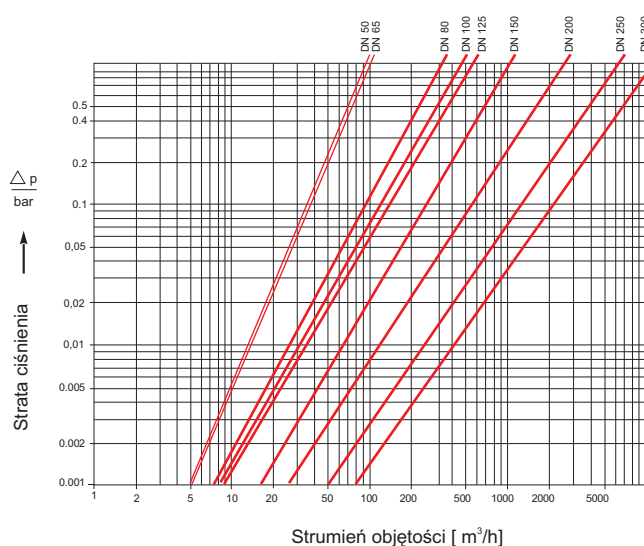
Parametry metrologiczne zgodne z wytycznymi EWG nr 79/830; klasa metrologiczna A

| Średnica nominalna | DN | 50 | 65 | 80 | 100 | 125 | 150 | 200 | 250 | 300 |
|--|--|------|------|-----|-----|------|------|------|------|------|
| Nominalny strumień objętości wg PN ISO | Q _n | 15 | 25 | 40 | 60 | 100 | 150 | 250 | 400 | 600 |
| Q _{max} | Maksymalny strumień objętości wartość chwilowa m ³ /h | 30 | 50 | 80 | 120 | 200 | 300 | 500 | 800 | 1200 |
| Q _n | Nominalny strumień m ³ /h | 15 | 25 | 40 | 60 | 100 | 150 | 250 | 400 | 600 |
| Q _t | Pośredni strumień m ³ /h | 2.25 | 3.75 | 6.0 | 9.0 | 15.0 | 22.5 | 37.5 | 60 | 90 |
| Q _{min} | Minimalny strumień m ³ /h | 0.6 | 1.0 | 1.6 | 2.4 | 4.0 | 6.0 | 10.0 | 16.0 | 24.0 |

Typowy wykres błędów



Wykres straty ciśnienia



WP - Dynamic 130°C

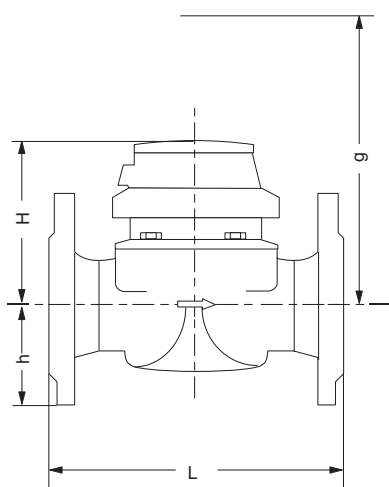


Wymiary i masa

| | | | | | | | | | | | | | | |
|--|------------------|------|-----|-----|------|------|------|------|------|------|------|------|------|-----|
| Średnica nominalna | DN | 40 | 50 | 65 | 80 | 80 | 100 | 125 | 150 | 200 | 250 | 300 | | |
| Nominalny strumień objętości wg PN ISO | Qn | 10 | 15 | 25 | 40 | 40 | 60 | 100 | 150 | 250 | 400 | 600 | | |
| Wymiary | długość | L *) | mm | 220 | 200 | 200 | 200 | 225 | 250 | 250 | 300 | 350 | 450 | 500 |
| | wysokość | H | mm | 120 | 120 | 120 | 150 | 150 | 150 | 160 | 177 | 206 | 231 | 256 |
| | | h | mm | 69 | 73 | 85 | 95 | 95 | 105 | 118 | 135 | 162 | 194 | 226 |
| | | g | mm | 200 | 200 | 200 | 270 | 270 | 270 | 280 | 356 | 441 | 466 | 491 |
| Masa | wodomierz | kg | 7.4 | 7.7 | 10.0 | 13.6 | 14.0 | 18.0 | 20.5 | 35.5 | 50.5 | 72.3 | 99.3 | |
| | wstawa pomiarowa | kg | 1.4 | 1.4 | 1.4 | 3.0 | 3.0 | 3.0 | 3.0 | 5.5 | 7.5 | 7.5 | 7.5 | |
| | korpus | kg | 6.0 | 6.3 | 8.6 | 10.6 | 11.0 | 15.0 | 17.5 | 30.0 | 43.0 | 63.8 | 91.8 | |

*) inne długości zabudowy na specjalne zamówienie

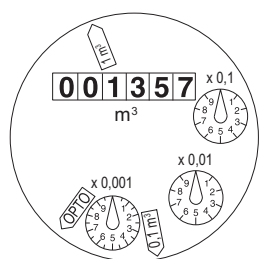
Wymiary



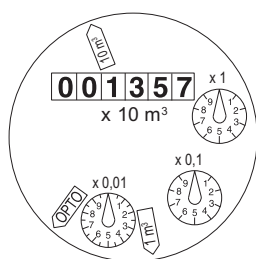
Materiały

| | | |
|---------------------|------|----------------------------|
| Korpus | PN16 | żeliwo |
| Wstawa pomiarowa | | tworzywo sztuczne |
| Wirnik | | tworzywo sztuczne |
| Pozostałe materiały | | mosiądz stal nierdzewna |

Tarcza liczydła



DN 50 ... DN 125




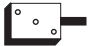
DN 150 ... DN 300

| Średnica nominalna DN | Minimalny odczyt m ³ | Maksymalny odczyt m ³ |
|-----------------------|---------------------------------|----------------------------------|
| 50 ... 125 | 0.0005 | 1 000 000 |
| 150 ... 300 | 0.005 | 10 000 000 |

WP - Dynamic 130°C



Wartościowość impulsowania

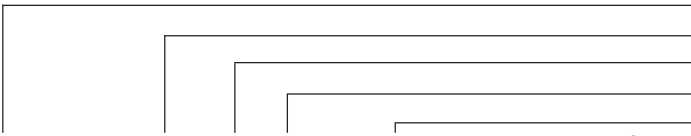
| Nadajnik impulsów | | Wartość impulsu | |
|-------------------|---|---|--|
| | | DN 50 ... DN 125 | DN 150 ... DN 300 |
| RD 02 |  | 0,25 i 0,1 m ³ alternatywnie 0,25 i 0,025 m ³ | 2,5 i 1 m ³ alternatywnie 2,5 i 0,25 m ³ |
| OD 02 |  | 0,001 m ³ | 0,01 m ³ |
| OD 04 | | 0,01 m ³ | 0,1 m ³ |

Dostępne wykonania

| Średnica nominalna | DN | 50 | 65 | 80 | 80 | 100 |
|--------------------|-------|--------|--------|--------|--------|--------|
| Długość | mm | 200 | 200 | 200 | 225 | 250 |
| Nr katalogowy | PN 16 | 828596 | 828598 | 828600 | 828602 | 828604 |

| Średnica nominalna | DN | 125 | 150 | 200 | 250 | 3000 |
|--------------------|-------|--------|--------|--------|--------|--------|
| Długość | mm | 250 | 300 | 350 | 450 | 500 |
| Nr katalogowy | PN 16 | 828606 | 828608 | 828718 | 828720 | 828744 |

Przykład zamówienia



WP-Dynamic, DN 50,130/16,L= 200 mm,0,25/0,1m³
 wg PN-ISO - 7005 PN16
 828596

Typ
 Średnica nominalna
 Temperatura maksymalna
 Ciśnienie maksymalne
 Długość
 Wartość impulsu
 Odwierty w kołnierzu
 Nr katalogowy



Certified according to ISO 9001
Quality Management System OQS
Reg.no. 3496/0

WP - Dynamic 130°C

