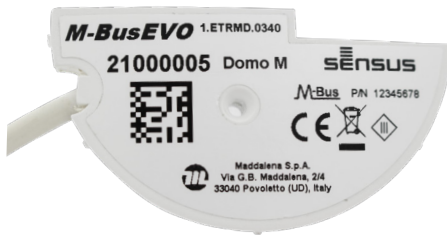


Moduł komunikacyjny Domo M M-Bus

Do wodomierzy jednostrumieniowych DomoJet i wodomierzy wielostrumieniowych DomoMUK



Wbudowany nowoczesny czujnik optyczny wykrywa obrót wskazówki litrów. Wykrywa również kierunek przepływu wody.

Podczas pracy moduł jest zasilany przez sieć M-Bus. Gdy jest odłączony od sieci, zasila go wbudowana bateria.

Po zamontowaniu i zaplombowaniu modułu na wodomierzu za pomocą dostarczonego zestawu, aktywacja następuje automatycznie po podłączeniu przewodów do sieci M-Bus lub podczas konfiguracji za pomocą micromastera lub dowolnego master M-Bus. Do zmiany konfiguracji fabrycznej lub wyrównania odczytu z odczytem licznika można użyć oprogramowania MiniCom 3 oraz oprogramowania odczytowego Dokom CS. Do komunikacji wymagany jest konwerter poziomemu kompatybilny z M-Bus, np. z serii Sensus CMeX.

Moduł przesyła za pośrednictwem M-Bus bieżący odczyt i inne informacje, takie jak odczyt okresowy, 13 odczytów historycznych, objętość przepływu wstecznego, alarmy o przepływie wstecznym i o wycieku.

Moduł komunikacyjny Domo M M-Bus

Do wodomierzy jednostrumieniowych DomoJet i wodomierzy wielostrumieniowych DomoMUK

SPECYFIKACJA TECHNICZNA

Współczynnik impulsu	1 impuls = 1 litr (maks. 2 impulsy/sekundę)
Tryb dwukierunkowy	Tak
Wyjście	Standard M-Bus, EN 13757
Maksymalna częstotliwość impulsów	2 Hz
Zarządzane dane (ramka M-Bus)	ID, odczyt bieżący, odczyt okresowy, 13 odczytów historycznych, przepływ wsteczny, alarmy o przepływie wstecznym i o wycieku
Kabel	Kabel bipolarny (biały i brązowy); brak wymagań co do polaryzacji
Długość kabla	1 m
Żywotność baterii przy zasilaniu M-Bus	Do 12 lat
Żywotność baterii bez zasilania M-Bus	1,5 roku
Klasa środowiskowa	C
Klasa elektromagnetyczna	E2
Stopień ochrony	IP68, czujnik elektroniczny zalany żywicą
Temperatura pracy	-10°C ÷ +55°C
Temperatura przechowywania	-20°C ÷ +70°C
Normy referencyjne	EN 61000, EN 14154-3, EN 13757-2, EN 13757-3

Pełne informacje można znaleźć w instrukcji instalacji dostępnej na stronie www.sensus.com



Xylem.com | Sensus.com



UK & Ireland Inquiries | **Sensus UK Systems Ltd.** | 3 Lindenwood Crockford Lane, Chineham Business Park | Basingstoke RG24 8QY UK | +44 1256 372800 | info.gb@xylem.com

International Inquiries | **Sensus GmbH Hannover** | Meineckestr. 10 | 30880 Laatzen | Germany | +49 5102 743177
info.int@xylem.com

©2020 Sensus. Wszystkie zakupione produkty i świadczone usługi podlegają warunkom sprzedaży Sensus dostępnym na stronie sensus.com. Sensus zastrzega sobie prawo do zmiany tych warunków według własnego uznania. Logo Sensus oraz inne wymienione produkty i usługi Sensus są zarejestrowanymi znakami towarowymi firmy Sensus.

Niniejszy dokument służy wyłącznie celom informacyjnym, a SENSUS NIE UDZIELA ŻADNYCH WYRAŹNYCH GWARANCJI W NINIEJSZYM DOKUMENCIE. PONADTO NIE ISTNIEJĄ ŻADNE DOROZUMIANE GWARANCJE, W TYM MIĘDZY INNYMI GWARANCJE PRZYDATNOŚCI DO OKREŚLONEGO CELU I PRZYDATNOŚCI HANDLOWEJ. WSZELKIE UŻYCIE PRODUKTÓW, KTÓRE NIE JEST WYRAŹNIE DOZWOLONE W NINIEJSZYM DOKUMENCIE, JEST ZABRONIONE.